

Merci de votre soutien

Comment contribuer ?



1

Versez votre solde à l'URSSAF ou à la MSA

Déclarez et payez votre solde de taxe d'apprentissage 2022 sur la DSN 2023

2

Choisissez l'INU Champollion comme bénéficiaire via la plateforme SOLTéA

<https://www.soltea.gouv.fr/>

À partir de fin mai 2023 :

- > Connectez-vous à votre espace sécurisé
- > Trouvez l'Institut National Universitaire Jean-François Champollion (INU Champollion) par sa dénomination, son numéro de Siret (198 112 013 00018) ou son UAI (0811293R)
- > Consultez la liste de nos formations et structures éligibles au solde de la taxe d'apprentissage
- > Affectez tout ou partie de votre solde de taxe d'apprentissage à l'INU Champollion.

La caisse des dépôts versera directement à l'INU Champollion les montants collectés.

3

Suivez l'état de vos versements directement sur votre espace sécurisé via SOLTéA

<https://www.soltea.gouv.fr/>

Contact : Service Formation Continue Apprentissage : 05 63 48 19 86 / taxe-apprentissage@univ-jfc.fr

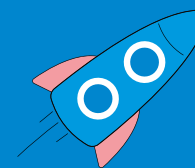
 **CASTRES**
Rue Firmin Oulès
81100 Castres

www.univ-jfc.fr


Institut National
Universitaire
Champollion



Institut National
Universitaire
Champollion



L'école d'Ingénieur
ISIS de L'INU Champollion,

c'est VOUS

Taxe d'apprentissage

COLLECTE

2022

Castres



ISIS
INGÉNIEURS
CASTRES

Choisir ISIS pour le versement de la taxe d'apprentissage

- Nous accompagner au travers du versement de la taxe d'apprentissage témoigne d'une véritable collaboration au travers des **actions** que nous menons, des **projets** que nous initions et de la **recherche** que nous assurons.
- **ISIS**, École pionnière de l'informatique appliquée à la santé, travaille de concert avec ses partenaires pour **innover**, **développer** et **former** vos futurs collaborateurs.
- Faire le choix d'**ISIS**, c'est devenir un acteur déterminant pour la pérennité et le développement de la santé numérique à l'échelle nationale et internationale. Notre modèle allie théorie, pratique et savoir-être dans une vision d'excellence et d'expertise métier.
- Votre engagement à nos côtés nous permettra de maintenir notre développement, de financer de nouveaux projets, d'attirer de nouveaux talents et de poursuivre nos efforts de recherche et développement dans le domaine de la e-santé, afin d'aller encore plus loin dans notre quête d'excellence.

ISIS c'est aussi :

L'Ingénieur humaniste. Engagée dans une démarche RSE active, nous avons créé le collectif « Ingénieur humaniste ». Une dimension prégnante qui accompagne l'ingénieur de demain, acteur de la transformation numérique en santé, conscient des enjeux, éthiques, écologiques et sociétaux dans le domaine de la e-santé.

Un vivier de talents pour les entreprises à la recherche d'experts en technologies numériques appliquées à la santé. Acteurs de votre développement, nous assurons ainsi le lien en partageant vos offres et favorisant les mises en relation pour optimiser et faciliter vos recrutements.

Nous croyons en l'importance de la diversité et de la mixité dans la promotion de l'innovation et la richesse des organisations futures.

En soutenant ISIS, vous contribuez à promouvoir ces valeurs dans le domaine de la e-santé tout en bénéficiant de l'accès à notre réseau de professionnels et de talents.

L'INU Champollion en quelques chiffres

