

1 Stages

Découvrir le monde professionnel

Jusqu'à 46 semaines de stage sont intégrées au cursus de formation. Obligatoires dès la première année, ils représentent au total plus d'une année d'expérience professionnelle où les étudiants se familiarisent avec l'entreprise et le monde de la santé. Les stages de 5^{ème} année constituent le plus souvent un tremplin vers l'embauche.

4 stages proposés tout au long de la formation

STAGE | JAN > FÉV

Découverte de l'entreprise

Comprendre le fonctionnement d'une entreprise

4 SEMAINES

STAGE | MAI > JUIN

Découverte du milieu hospitalier

Offrir une première immersion en milieu hospitalier

8 SEMAINES

STAGE | AVR > JUIN

Assistant ingénieur

Appréhender la fonction d'ingénieur dans le milieu de l'informatique pour de la santé

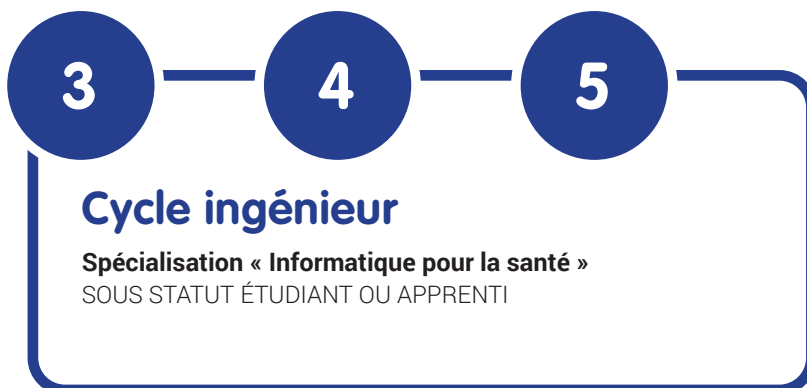
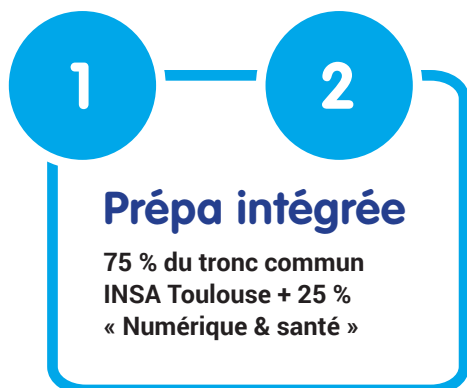
10 SEMAINES

STAGE | JAN > JUIL

Ingénieur

Mettre en œuvre l'ensemble des acquis obtenus durant le cursus de formation

24 SEMAINES



Les périodes de stage annoncées correspondent à la durée minimale obligatoire. Celle-ci peut être étendue en accord avec l'entreprise et dans le cadre de la réglementation en vigueur.

Les stages à ISIS, c'est :

Un accompagnement à la recherche de stages

Diffusion d'offres, aide à la rédaction de lettres et cv

Un forum entreprises

Organisé tous les ans, il favorise les rencontres entre étudiants et partenaires de l'école

Un encadrement

Un maître de stage au sein de l'entreprise, un tuteur pédagogique côté école

Une convention signée entre le stagiaire, l'entreprise, et l'école

Une gratification minimale à l'étudiant

Obligatoire pour les stages de plus de deux mois en France

Une durée maximale de 6 mois par année de formation

MISSIONS DE STAGES, QUELQUES EXEMPLES :

→ Développement d'une plateforme de gestion d'images médicales

5^{ÈME} ANNÉE

→ Conception d'une application mobile dédiée au suivi administratif des patients

5^{ÈME} ANNÉE

→ Développement d'un prototype de serious game pour la formation de personnels infirmier

4^{ÈME} ANNÉE

→ Conception et réalisation d'une plateforme d'administration de chatbots

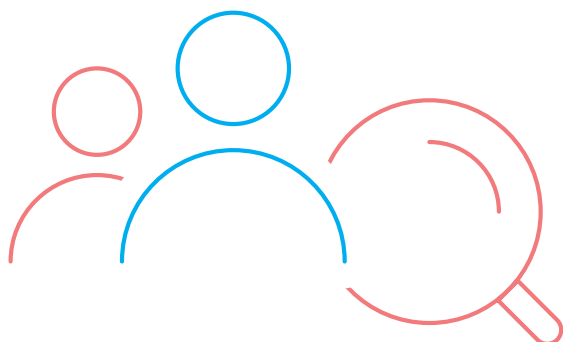
4^{ÈME} ANNÉE

→ Réalisation de tableaux de bord sur l'activité médicale de l'hôpital européen

3^{ÈME} ANNÉE

→ Développement web d'une plateforme E-learning destinée aux professionnels de santé

3^{ÈME} ANNÉE



Entreprises, pour collaborer avec nos ingénieurs, proposez vos offres de stages

Contactez-nous !

VOTRE CONTACT STAGE
05 63 53 00 25
scolarite-isis@univ-jfc.fr

ÉCOLE D'INGÉNIEURS ISIS
95 Rue Firmin Oulès
81100 Castres